

CONSEIL DÉPARTEMENTAL DE TARN-ET-GARONNE

LES  
**MAISONS**  
**DÉPARTEMENTALES**  
DES **SOLIDARITÉS**

PÔLE SOLIDARITÉS HUMAINES

A vos côtés à tous les âges de la vie









## Maisons Départementales des Solidarités : la proximité au quotidien !

Conforté dans son rôle de chef de file des politiques d'aide et d'action sociale par la loi Notre, le Département est consacré comme l'institution pilote en la matière à partir notamment de la coordination des acteurs locaux.

A ses côtés, les communautés de communes et la communauté d'agglomération du Grand Montauban conduisent des actions et des réflexions d'intérêt communautaire dans différents domaines de nature à engager un réel projet social de territoire.

Le Département souhaite adapter les interventions de ses services aux spécificités de chaque territoire à partir d'un diagnostic partagé, dans l'objectif de mieux évaluer les besoins des populations les plus fragiles, de promouvoir les actions partenariales et transversales, d'impulser des actions innovantes à dimension collective.

Pour cela, il se fonde sur la proximité des Maisons Départementales des Solidarités. Lieux d'accueil, d'information, d'orientation et d'accompagnement, les Maisons Départementales des Solidarités sont structurées autour d'équipes pluridisciplinaires et regroupent les services d'action sociale et médico-sociale du Département, à proximité de la population.

Aussi, afin de favoriser par un ancrage territorial renforcé l'engagement des équipes dans des projets de développement social, les Maisons Départementales des Solidarités ont depuis octobre 2018 adapté leur territorialisation à celle des intercommunalités.

Cette organisation est ainsi garante de la mise en place d'une approche pluridisciplinaire et d'un projet d'accompagnement social global de proximité pour l'ensemble des usagers du département.

**Michel WEILL**  
Président du Conseil départemental

## Assurer un service de proximité

Afin de pouvoir assurer un service de proximité au plus près des Tarn-et-Garonnais, les agents, chargés de mettre en œuvre les politiques d'aide et d'action sociale du Conseil départemental, sont déployés sur l'ensemble du Département.

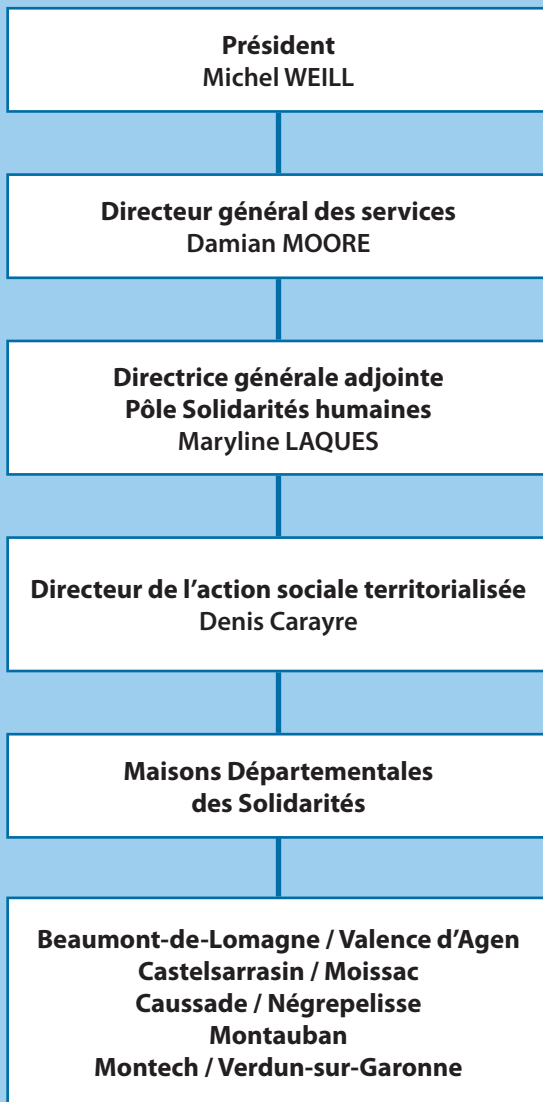
Ces agents sont présents au sein des 5 Maisons Départementales des Solidarités et de leurs sites de proximité, lieux privilégiés de contact avec les services départementaux. On peut en particulier y rencontrer :

- des secrétaires d'accueil,
- des assistants sociaux et des conseillers en économie sociale familiale,
- des éducateurs et des psychologues,
- des personnels de la protection maternelle et infantile (médecin, infirmières- puéricultrice, sage-femme, psychologue...),
- des référents et infirmières pour les personnes âgées et les personnes handicapées,
- des professionnels relais de la Maison Départementale des Personnes Handicapées,
- des agents départementaux pour l'emploi,
- des référents administratifs chargés du Revenu de Solidarité Active (RSA) et de l'accompagnement global.

À l'écoute de chacun, les équipes médico-sociales des Maisons Départementales des Solidarités assurent les missions suivantes :

- l'accueil et l'orientation des usagers, pour une demande de renseignements, un dossier à remplir,
- l'accompagnement des personnes en situation de précarité ,
- les consultations de Protection Maternelle Infantile (PMI) ,
- les mesures de suivi et de prises en charge au titre de l'Aide Sociale à l'Enfance (ASE),
- l'évaluation des informations préoccupantes,
- les mesures de placement judiciaire dans le cadre de la protection de l'enfance,
- l'évaluation des besoins des personnes âgées en situation de dépendance, dans le cadre notamment de l'Allocation Personnalisée d'Autonomie (APA) .

## Organigramme du Pôle Solidarités humaines



# Les Maisons Départementales des Solidarités

**Maison Départementale  
des solidarités  
de Beaumont-de-Lomagne  
- Valence d'Agen  
05.63.39.66.22**

**[mds.beaumont.valence@tarnetgaronne.fr](mailto:mds.beaumont.valence@tarnetgaronne.fr)**



★ Site de proximité

● Permanence d'action sociale



**Maison Départementale  
des solidarités  
de Castelsarrasin -  
Moissac  
05.63.32.51.45**

**elsarrasin.moissac@tarnetgaronne.fr**

**Maison Départementale  
des solidarités  
de Caussade -  
Nègrepelisse  
05.63.30.91.54**

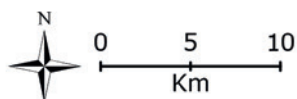
**mds.caussade.negrepelisse@tarnetgaronne.fr**



**Maison Départementale  
des solidarités  
de Montauban  
05.63.66.85.75  
mds.montauban@tarnetgaronne.fr**

**Maison Départementale  
des solidarités  
de Montech -  
Verdun-sur-Garonne  
05.63.27.09.51  
mds.montech.verdun@tarnetgaronne.fr**

ite du territoire d'intervention des sites de proximité



# Maison Départementale des Solidarités de Beaumont-de-Lomagne / Valence d'Agen

**RESPONSABLE : Sandra LOUAN**  
**RESPONSABLE ADJOINTE : Yveline VAN DEN BOOSCHE**

## Site de proximité de Valence d'Agen

Secrétariat centralisé  
54 bd Victor Guilhem  
82400 Valence d'Agen  
Tél. : 05 63 39 66 22  
mds.beaumont.valence@tarnetgaronne.fr  
Ouverture : du lundi au vendredi  
de 9h00 à 12h00 et de 13h30 à 17h00

## Site de proximité de Beaumont-de-Lomagne

12 rue Toureilh  
82500 Beaumont-de-Lomagne  
Tél. : 05 63 26 20 61  
mds.beaumont.valence@tarnetgaronne.fr  
Ouverture : du lundi au vendredi  
de 9h00 à 12h00 et de 13h30 à 17h00

## Site de proximité de Lavit-de-Lomagne

57 rue de la République  
82120 Lavit de Lomagne  
mds.beaumont.valence@tarnetgaronne.fr  
Tél. : 05 63 29 41 20  
Ouverture : le mardi de 9h00 à 12h00  
et de 13h30 à 17h00 et le jeudi de 9h à 12h





## Site de proximité de Montaignu-de-Quercy

4 place Mercadiel  
82150 Montaignu de Quercy  
Tél. : 05 63 94 30 59  
mds.beaumont.valence@tarnetgaronne.fr  
Ouverture les lundi et jeudi  
de 9h00 à 12h00 et de 13h30 à 17h00

## Site de proximité de Lauzerte

6 Cité des Nauzes  
82110 Lauzerte  
Tél. : 05 63 94 70 07  
Ouverture : les jeudi et vendredi  
de 9h00 à 12h00 et de 13h30 à 17h00



## **Maison Départementale des Solidarités de Castelsarrasin / Moissac**

**RESPONSABLE : Corinne IMART**

### **TERRITOIRE D'INTERVENTION**

**Castelsarrasin, Saint-Nicolas-de-la-Grave  
et communes associées**

**RESPONSABLE ADJOINTE : Carine DELON**

### **Site de proximité de Castelsarrasin**

22, Rue de la Mouline  
82100 Castelsarrasin  
Tél. : 05 63 32 51 45  
mds.castelsarrasin.moissac@tarnetgaronne.fr  
Ouverture : du lundi au vendredi  
de 9h00 à 12h00 et de 13h30 à 17h00

### **Site de proximité de Saint-Nicolas-de-la-Grave**

Place du Château  
82210 Saint-Nicolas-de-la-Grave  
Tél. : 05 63 32 51 45  
mds.castelsarrasin.moissac@tarnetgaronne.fr  
Ouverture sur rendez-vous

### **Permanence d'action sociale de La ville-Dieu-du-Temple**

337, route de Meauzac  
82290 La ville-Dieu-du-Temple  
Tél. : 05 63 28 00 44 - Ouverture sur rendez-vous

## TERRITOIRE D'INTERVENTION

**Moissac et communes associées**  
**Lafrançaise et communes associées**  
**RESPONSABLE ADJOINTE : Pascale GOMEZ**

### Site de proximité de Moissac

8, place des récollets  
82200 Moissac  
Tél. : 05 63 04 65 00  
[mds.castelsarrasin.moissac@tarnetgaronne.fr](mailto:mds.castelsarrasin.moissac@tarnetgaronne.fr)  
Ouverture : du lundi au vendredi  
de 9h00 à 12h00  
et de 13h30 à 17h00

### Site de proximité de Lafrançaise

46, rue Mary Lafon  
82130 Lafrançaise  
Tél. : 05 63 65 81 64  
[mds.castelsarrasin.moissac@tarnetgaronne.fr](mailto:mds.castelsarrasin.moissac@tarnetgaronne.fr)  
Ouverture sur rendez-vous : du lundi au vendredi  
de 9h00 à 12h00 et de 13h30 à 17h00

## **Maison Départementale des Solidarités de Caussade / Nègrepelisse**

**RESPONSABLE : Valérie SOUYRIS**  
**RESPONSABLE ADJOINTE : Sandrine PARAYRE**

### **Site de proximité de Nègrepelisse**

Secrétariat centralisé  
Rue de la Piscine  
82800 Negrepelisse  
Tél. : 05 63 30 91 54  
mds.caussade.negrepelisse@tarnetgaronne.fr  
Ouverture : du lundi au vendredi  
de 9h00 à 12h00 et de 13h30 à 17h00

### **Site de proximité de Caussade**

33 Rue de l'Abreuvoir  
82300 Caussade  
Tél. : 05 63 65 05 55  
mds.caussade.negrepelisse@tarnetgaronne.fr  
Ouverture : du lundi au vendredi  
de 9h00 à 12h00 et de 13h30 à 17h00

### **Site de proximité de Saint-Antonin-Noble-Val**

Route des Fours à Chaux  
82140 Saint Antonin Noble Val  
Tél. : 05 63 30 69 15  
mds.caussade.negrepelisse@tarnetgaronne.fr  
Ouverture : du lundi au jeudi  
de 9h00 à 12h00 et de 13h30 à 17h00



### **Permanence d'action sociale de Saint-Étienne-de-Tulmont**

Mairie  
4 Rue de le Mairie  
82410 Saint Etienne de Tulmont  
Tél. : 05.63.30.91.54. *Sur rendez-vous*

### **Permanence d'action sociale de Monclar-de-Quercy**

France services  
33 avenue du Colonel REYNAL  
82230 Monclar de Quercy  
Tél. : 05 63 30 91 54 - *Sur rendez-vous*

### **Permanence d'action sociale de Caylus**

France Services  
8 Rue du Long  
82160 Caylus  
Tél. : 05 63 30 91 54 - *Sur rendez-vous*

### **Permanence d'action sociale de Parisot**

Mairie  
Le Bourg  
82160 Parisot  
Tél. : 05 63 30 91 54 - *Sur rendez-vous*

### **Permanence d'action sociale de Septfonds**

10 Rue Notre Dame  
82240 Septfonds  
Tél. : 05 63 65 05 55 - *Sur rendez-vous*

### **Permanence d'action sociale de Montpezat-de-Quercy**

Ecole publique  
1<sup>er</sup> étage Rue de la Libération  
82270 Montpezat de Quercy  
Tél. : 05 63 65 05 55 - *Sur rendez-vous*

# Maison Départementale des Solidarités de Montauban

**RESPONSABLE : Catherine BOUYER**

## Secrétariat centralisé

Site de proximité de Montauban Unal  
30 avenue Marcel Unal  
82000 Montauban  
Tél. : 05 63 66 85 75  
mds.montauban@tarnetgaronne.fr  
Ouverture : du lundi au vendredi  
de 9h00 à 12h00 et de 13h30 à 17h00

## Plate forme 1<sup>er</sup> accueil social / urgences

Site de proximité de Montauban Unal  
30 avenue Marcel Unal  
82000 Montauban  
Tél. : N°Vert 0 801 82 18 18  
mds.montauban@tarnetgaronne.fr  
Ouverture : du lundi au vendredi  
de 9h00 à 12h00 et de 13h30 à 17h00

## Espace PMI

5 rue de la briqueterie  
82000 Montauban  
Tél. : 05 63 63 71 71

## **TERRITOIRE D'INTERVENTION**

**Montauban Labat-Centre-Villebourbon  
et communes associées**

**RESPONSABLE ADJOINTE : Nathalie BASCOU**

## **Site de proximité de Montauban-Labat**

13 rue du Docteur Labat  
82000 Montauban  
Tél. : 05 63 92 03 20  
[mds.montauban@tarnetgaronne.fr](mailto:mds.montauban@tarnetgaronne.fr)  
Ouverture : du lundi au vendredi  
de 9h00 à 12h00 et de 13h30 à 17h00

## **Site de proximité de Montauban Centre-Villebourbon**

7 Allées de Mortarieu  
82000 Montauban  
Tél. : 05 63 21 46 51  
[mds.montauban@tarnetgaronne.fr](mailto:mds.montauban@tarnetgaronne.fr)  
Ouverture : du lundi au vendredi  
de 9h00 à 12h00 et de 13h30 à 17h00

## **TERRITOIRE D'INTERVENTION**

**Montauban les Chênes-Unal  
et communes associées**

**RESPONSABLE ADJOINT : Thomas RAEVEN**

### **Site de proximité de Montauban les Chênes**

27 rue André Le Nôtre  
82000 Montauban  
Tél. : 05 63 66 46 36  
mds.montauban@tarnetgaronne.fr  
Ouverture : du lundi au vendredi  
de 9h00 à 12h00 et de 13h30 à 17h00

### **Site de proximité de Montauban Unal**

30 avenue Marcel Unal  
82000 Montauban  
Tél. : 05 63 66 85 75  
mds.montauban@tarnetgaronne.fr  
Ouverture : du lundi au vendredi  
de 9h00 à 12h00 et de 13h30 à 17h00







# Maison Départementale des Solidarités de Montech / Verdun-sur-Garonne

**RESPONSABLE : Cathy DETONY**  
**RESPONSABLE ADJOINTE : Catherine RAPOSO**

## Site de proximité de Montech

Secrétariat centralisé  
19, avenue André Bonnet  
82700 Montech  
Tél. : 05 63 27 09 51  
[mds.montech.verdun@tarnetgaronne.fr](mailto:mds.montech.verdun@tarnetgaronne.fr)  
ouverture : du lundi au vendredi  
de 9h00 à 12h00 et de 13h30 à 17h00

## Site de proximité de Verdun-sur-Garonne

1, Cité des Najats  
82600 Verdun sur Garonne  
Tél. : 05 63 02 56 90  
[mds.montech.verdun@tarnetgaronne.fr](mailto:mds.montech.verdun@tarnetgaronne.fr)  
ouverture : du lundi au vendredi  
de 9h00 à 12h00 et de 13h30 à 17h00

## Site de proximité de Grisolles

2 rue Alphonse Daudet  
82170 Grisolles  
Tél. : 05 63 27 00 90  
[mds.montech.verdun@tarnetgaronne.fr](mailto:mds.montech.verdun@tarnetgaronne.fr)  
Ouverture : du lundi au vendredi  
de 9h00 à 12h00 et de 13h30 à 17h00

## Site de proximité de Labastide-Saint-Pierre

2 esplanade de l'armistice  
82370 Labastide-Saint-Pierre  
Tél. : 05 63 64 08 16  
[mds.montech.verdun@tarnetgaronne.fr](mailto:mds.montech.verdun@tarnetgaronne.fr)  
du lundi au vendredi  
de 9h00 à 12h00 et de 13h30 à 17h00





Conseil départemental,  
la proximité au quotidien !

PÔLE SOLIDARITÉS HUMAINES

